

**CONCEJALIA DE SALUD Y CONSUMO**  
**LABORATORIO MUNICIPAL**

**DATOS POLÍNICOS DEL DÍA:**

**26 DE JUNIO DE 2019**

**GRANOS POR METRO CÚBICO DE AIRE**  
**NIVEL**

**GRAMINEAS**



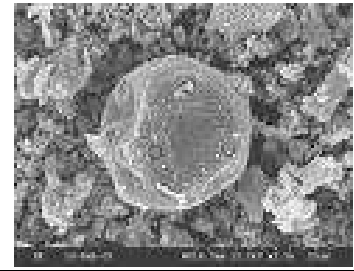
**5**



**PLANTAGO**



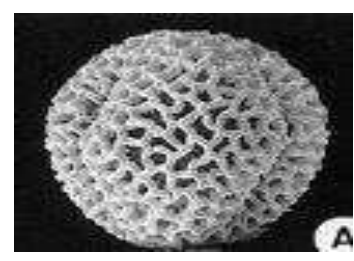
**2**



**OLIVO**



**9**



**NIVEL BAJO**

**NIVEL MEDIO**

**NIVEL ALTO**

**NIVEL MUY ALTO**

\*Los niveles establecidos - bajo, medio, alto, muy alto- corresponden, para cada tipo polínico, a distinto número de granos de polen por metro cúbico de aire.

Actualizado el día:

27 de junio de 2019

Mas información en Internet:

[www.madrid.org/polen](http://www.madrid.org/polen)